

Цилиндровая дрель HUSON

- >Диаметр сверления от 10 до 350 мм только одним инструментом.
- >Малый вес(76кг), но большая мощность (до 9 л.с.)
- >Ручное сверление - нет потерь времени на установку в каркас, нет нужды в дополнительном каркасе.
- >Безопасная работа - если бур застрянет - встроенное отключение немедленно остановит дрель.
- >Никаких ранений у оператора.
- >Алмазные сегменты не ломаются, так как при застревании бура дрель немедленно останавливается. Бур работает много дольше.
- >Сверлит все материалы, даже армированный бетон.
- >Может быть использован неквалифицированным оператором.
- >Использует стандартные 1 1/4 UNC коронки.
- >Гидравлика - закрытая система, поэтому грязь не попадает в инструмент и не может его испортить.
- >Может быть использована под водой.
- >Переменная скорость вращения.
- >Есть функция «медленный старт».
- >Нет выхлопных газов в лицо, шума двигателя и вибрации.
- >Все компоненты работают в масле - НЕ требует сервиса.
- >Может быть смонтирована в каркасе при необходимости.
- >Может выполнять вертикальное сверление - нет проблем с «убегающей» водой.

множество применений

Цилиндровые дрели HUSON стали популярны
Потому, что они безопасны и легки в работе.



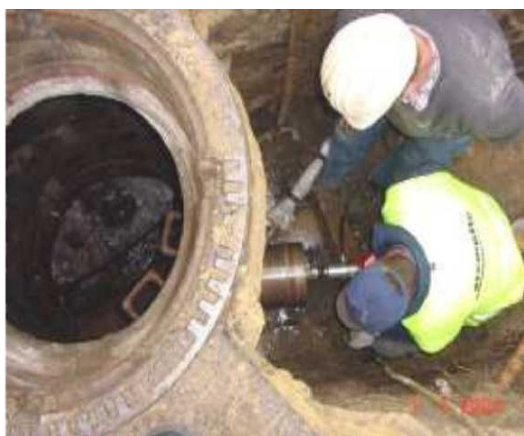
Дрели HUSON предлагают наивысший доступный уровень безопасности. Если сверло или фреза застряла - инструмент остановит вращение немедленно. Это означает НЕТ травм оператора и даже неопытный оператор не получит травм. Система надёжна и будет работать год за годом . Дрели HUSON - № 1 по безопасности.



2 модели

Модель	Об/мин	Диапазон диаметров
HCD25 - 100	1500	10 -100 мм
HCD50 - 200	600	10 - 350 мм

Работа с колодцами и подключение канализации



Прокладка кабеля



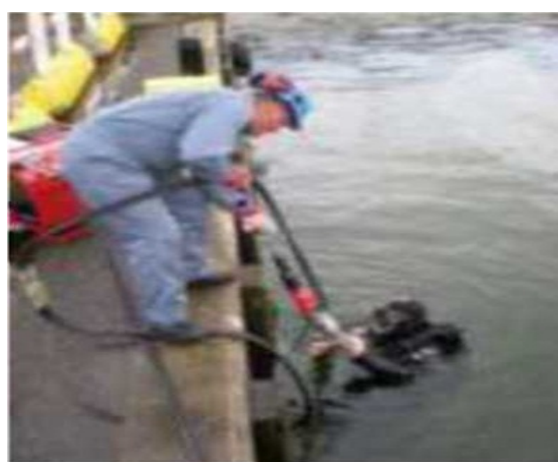
Фундаменты



Вентиляционные отверстия



Под водой



Водо- и теплоснабжение в доме, коммуникации



ООО «СНАБ-ПРО»: ГИДРАВЛИКА, МАРКИРОВКА, ЭЛЕКТРИКА,
ИНСТРУМЕНТ, ХИМИЯ

тел: +7 (989) 285-00-82

e-mail: mazka318@gmail.com

Сайт гидравлического оборудования: <http://h-ap.ru>

Сайт Маркировки и Электрооборудования: <http://sp-ug.ru>